



ВЕКТОР ОБЩЕСТВО С ОГРАНИЧЕННОЙ ОТВЕТСТВЕННОСТЬЮ

452320, РБ, г. Дюртюли, ул. 50-летия Победы, д. 52/2. E-mail: ooovektor02@mail.ru

Заказчик: Администрация сельского поселения Калтымановский сельсовет муниципального района Иглинский район Республики Башкортостан

ДОКУМЕНТАЦИЯ ПО ПЛАНИРОВКЕ ТЕРРИТОРИИ

ПРОЕКТ ПЛАНИРОВКИ И МЕЖЕВАНИЯ ТЕРРИТОРИИ КАДАСТРОВОГО КВАРТАЛА 02:26:081101 СЕЛЬСКОГО ПОСЕЛЕНИЯ КАЛТЫМАНОВСКИЙ СЕЛЬСОВЕТ МУНИЦИПАЛЬНОГО РАЙОНА ИГЛИНСКИЙ РАЙОН РЕСПУБЛИКИ БАШКОРТОСТАН

Том 2

**Основная часть – ПП (У)
(утверждаемая часть)**

2021 г.

Утверждено
Постановлением Администрации МР
Иглинский район
от «__» _____ 202__ г. № ____

Заказчик: Администрация сельского поселения Калтымановский сельсовет муниципального района Иглинский район Республики Башкортостан

ДОКУМЕНТАЦИЯ ПО ПЛАНИРОВКЕ ТЕРРИТОРИИ

ПРОЕКТ ПЛАНИРОВКИ И МЕЖЕВАНИЯ ТЕРРИТОРИИ КАДАСТРОВОГО КВАРТАЛА 02:26:081101 СЕЛЬСКОГО ПОСЕЛЕНИЯ КАЛТЫМАНОВСКИЙ СЕЛЬСОВЕТ МУНИЦИПАЛЬНОГО РАЙОНА ИГЛИНСКИЙ РАЙОН РЕСПУБЛИКИ БАШКОРТОСТАН

Том 2

**Основная часть – ПП (У)
(утверждаемая часть)**

Директор ООО «Вектор»



М.Р. Сахиуллин

2021 г.

СОСТАВ ДОКУМЕНТАЦИИ ПО ПЛАНИРОВКЕ ТЕРРИТОРИИ

Обозначение	Наименование	Состав тома
1	2	3
Проект планировки территории		
Том 1	Материалы по обоснованию - ПП(С) (согласовываемая часть)	Текстовая часть
		Графическая часть
Том 2	Основная часть – ПП (У) (утверждаемая часть)	Текстовая часть
		Графическая часть
Проект межевания территории		
Том 3	Основная часть – ПМ (У) - (утверждаемая часть)	Текстовая часть
		Графическая часть




Проект выполнен в соответствии с действующими нормами, правилами и стандартами

ГИП



А.Ф. Давлетбаев

Взам. Инв. №	
Подп. и дата	
Инв. № подл.	

Изм.	Колу	Лист	№ док.	Подп.	Дата	Документация по планировке территории			
		Разраб.	Адиева		11.2021	Проект планировки и межевания территории кадастрового квартала 02:26:081101 сельского поселения Калтымановский сельсовет муниципального района Иглинский район Республики Башкортостан	Стадия	Лист	Листов
		Проверил	Фазуллина		11.2021		ПП	1	1
		ГИП	Давлетбаев		11.2021				

Содержание тома 2

Обозначение	Наименование	
	Содержание	3
	Текстовая часть	
	Положение о размещении объектов капитального строительства федерального, регионального или местного значения	4
	Характеристики планируемого развития территории, в том числе, плотности и параметров застройки территории	5
	Технико-экономические показатели	6
	Графическая часть	
Том 2, л.1	План красных линий. М 1: 2000	7
Том 2, л.1	Схема границ зон планируемого размещения объектов капитального строительства. М 1:2000	8

Взам. Инв. №	Подп. и дата							<p align="center">Основная часть – ПП (У) (утверждаемая часть)</p>		
		Изм.	Копу	Лист	№ док.	Подп.	Дата			
Инв. № подл.		Разраб.	Адиева			11.2021	Проект планировки и межевания территории кадастрового квартала 02:26:081101 сельского поселения Калтымановский сельсовет муниципального района Иглинский район Республики Башкортостан	Стадия	Лист	Листов
		Проверил	Фазуллина			11.2021		ПП	1	1
		ГИП	Давлетбаев			11.2021				

1. ПОЛОЖЕНИЕ О РАЗМЕШЕНИИ ОБЪЕКТОВ КАПИТАЛЬНОГО СТРОИТЕЛЬСТВА ФЕДЕРАЛЬНОГО, РЕГИОНАЛЬНОГО ИЛИ МЕСТНОГО ЗНАЧЕНИЯ

1.1 Общие положения

Проектируемая территория расположена в северной части села Калтыманово Иглинского района Республики Башкортостан.

Площадь территории в указанных границах составляет 26,4 га.

Численность населения составит – 520 человек.

Плотность населения в границах проекта планировки не более 20 чел./га.

Проект разработан с целью выделения элементов планировочной структуры, установления красных линий элементов планировочной структуры, параметров планируемого развития элементов планировочной структуры, зон планируемого размещения объектов федерального значения, объектов регионального значения и объектов местного значения.

Параметры ОКС					
Наименование	Количество, ед. изм	Этажность (мин/макс)	Мощность, ед. изм	Протяженность, ед. изм	Значение ОКС
Социальная инфраструктура					
Спортивные и физкультурно-оздоровительные сооружения					
Спортивная площадка	1 объект	-	2930 кв. м	-	ОМЗ
Детская площадка	-	-	-	-	-
Транспортная инфраструктура					
Улицы и дороги местного значения	-	-	-	2,96 км	ОМЗ
Инженерная инфраструктура					
Водоснабжение					
Водопроводная сеть	-	-	-	2,74 км	ОМЗ
Водоотведение (канализация)					
Канализационная сеть	-	-	-	-	-
Водоотводной лоток	-	-	-	-	-
Электроснабжение					
Линии электропередачи 0,4 (10) кВ	-	-	-	3,8 км	ОМЗ
Газоснабжение					
Газопроводы газораспределительные	-	-	-	2,4 км	ОМЗ
Связь					
Линии связи	-	-	-	3,9 км	ОМЗ

Примечания:

1. Параметры ОКС – параметры объекта капитального строительства.
2. Значение ОКС -ОМЗ – объект местного значения.

Взам. Инв. №	
Подп. и дата	
Инв. № подл.	

Изм.	Копуч.	Лист	№ док.	Подп.	Дата	Основная часть – ПП (У) (утверждаемая часть). Текстовая часть	Лист

2. ХАРАКТЕРИСТИКА ПЛАНИРУЕМОГО РАЗВИТИЯ ТЕРРИТОРИИ, В ТОМ ЧИСЛЕ, ПЛОТНОСТИ ПАРАМЕТРОВ ЗАСТРОЙКИ ТЕРРИТОРИИ

2.1 Параметры застройки территории

Территория в границах проекта планировки дифференцирована на следующие зоны размещения объектов капитального строительства:

Наименование зоны размещения ОКС	Единица измерения	Площадь зоны размещения ОКС, га
1	2	3
Зона жилого назначения, в том числе:	га	11
малозэтажной жилой застройки	га	11
Зона рекреационного значения	га	3,9
Зона общего пользования территории	га	9,5
Зона сельскохозяйственного назначения	га	2

2.2 Развитие системы транспортного обслуживания

Зона размещения объектов капитального строительства	Категория улиц и дорог	Число полос движения	Ширина проезжей части, м	Общая протяженность, км	Общая площадь покрытия, кв.м	Статус
Улично-дорожной сети	улицы и дороги местного значения	1-2	6	2,96	18008	П

Примечание – Статус: П – планируемый к размещению объект.

Движение пешеходов осуществляется по тротуарам с минимальной шириной пешеходной части 1,5 м.

2.3 Развитие системы инженерно-технического обеспечения

2.3.1 Планируемые к размещению линейные объекты капитального строительства

Параметры линейного ОКС

Наименование	Технические характеристики	Протяженность, ед. изм.	Статус
Водоснабжение			
Водопроводная сеть	Полимерные трубы диаметром 110 мм	2,74 км	П
Электроснабжение			
Воздушные линии 0,4 кВ, линии наружного освещения	-	3,8 км	П
Газоснабжение			
Газопровод газораспределительный	Полимерные трубы диаметрами 63-110 мм	2,4км	П
Связь			
Линии связи	-	3,9 км	П

Примечание – Статус: П – планируемый к размещению объект.

Взам. Инв. №	Подп. и дата	Инв. № подл.							Основная часть – ПП (У) (утверждаемая часть). Текстовая часть	Лист
			Изм.	Копуч.	Лист	№ док.	Подп.	Дата		

3. ТЕХНИКО-ЭКОНОМИЧЕСКИЕ ПОКАЗАТЕЛИ

Планируемое развитие территории в границах проектирования осуществляется в 1 этап.

Технико-экономические показатели проекта планировки

№ п/п	Наименование показателей	Единица измерения	Современное состояние	Расчетный срок
1	ТЕРРИТОРИЯ			
1.1	Общая площадь территории в границах проектируемой территории	га	26,4	26,4
		%	100	100
	в том числе:			
1.2	Зона жилого назначения	га	1,5	11
		% от общей площади территории в границах проектируемой территории	0,06	41,5
	в том числе:			
1.2.1	малоэтажной жилой застройки	га	1,5	11
		%	0,06	41,5
1.3	Зона рекреационного назначения	га	-	3,9
		%	-	14,9
1.4	Зона общего пользования территории	га	-	9,5
		%	-	36
1.5	Зона сельскохозяйственного назначения	га	2,9	2
		%	11	7,6
2	НАСЕЛЕНИЕ			
2.1	Общая численность населения	тыс. чел.	0,04	0,52
		% прироста от существующей численности населения	-	-
2.2	Плотность населения в границах проекта планировки	чел. на га	1,5	20
3	ЖИЛИЩНЫЙ ФОНД			
3.2	Общий объем жилищного фонда	тыс. кв.м общей площади	15	110,1
		кол-во домов	10	104
	в т. ч. в общем объеме жилищного фонда			
3.2.1	Индивидуальная жилая застройка, 1-3 эт.	тыс. кв.м общей площади	15	110,1
		кол-во домов	10	104
		% от общ. объема жил. фонда	100	100
3.3	Общий объем нового жилищного строительства	тыс. кв.м общей площади	-	95,1
		кол-во домов	-	94
		% от общ. объема проектного жил. фонда	-	100
	в т. ч. в общем объеме нового жилищного строительства			
3.3.1	Индивидуальная жилая застройка, 1-3 эт.	тыс. кв.м общей площади	-	95,1
		кол-во домов	-	94

Инва. № подл.	Подп. и дата	Взам. Инв. №

Основная часть – ПП (У) (утверждаемая часть).
Текстовая часть

Лист

Изм.	Копуч.	Лист	№ док.	Подп.	Дата
------	--------	------	--------	-------	------

№ п/п	Наименование показателей	Единица измерения	Современное состояние	Расчетный срок
		% от общ. объема строящегося жил. фонда	-	100
3.4	Общий объем убыли жилищного фонда	тыс. кв.м общей площади	-	-
		кол-во домов	-	-
		% от общего объема сущ. жил. фонда	-	-
	в т. ч. в общем объеме убыли жилищного фонда			
3.4.2	Индивидуальная жилая застройка, 1-3 эт.	тыс. кв.м общей площади	-	-
		кол-во домов	-	-
		% от общ. объема убыли жил. фонда	-	-
3.5	Из общего объема жилищного фонда убыль:			
		по техническому состоянию		
	по архитектурно-планировочным решениям	тыс. кв.м общей площади	-	-
		% от общ. объема убыли жил. фонда	-	-
3.6	Существующий сохраняемый жилищный фонд	тыс. кв.м общей площади	-	-
		кол-во домов	-	-
		% от общего объема сущ. жил. фонда	-	-
	в т. ч. в общем объеме сохраняемого жилищного фонда			
3.6.3	Индивидуальная жилая застройка, 1-3 эт.	тыс. кв.м общей площади	-	-
		кол-во домов	-	-
		% от общ. объема сохр. жил. фонда	-	-
3.7	Обеспеченность жилищного фонда			
	централизованным водопроводом	% от общего жилищного фонда	-	100
	централизованной канализацией	% от общего жилищного фонда	-	-
	централизованным теплоснабжением	% от общего жилищного фонда	-	-
	централизованным электроснабжением	% от общего жилищного фонда	-	100
	централизованным газоснабжением	% от общего жилищного фонда	-	100
4	ОБЪЕКТЫ СОЦИАЛЬНОГО И КУЛЬТУРНО-БЫТОВОГО ОБСЛУЖИВАНИЯ НАСЕЛЕНИЯ			

Взам. Инв. №	Подп. и дата	Инв. № подл.

Изм.	Копуч.	Лист	№ док.	Подп.	Дата
------	--------	------	--------	-------	------

Основная часть – ПП (У) (утверждаемая часть).
Текстовая часть

Лист

№ п/п	Наименование показателей	Единица измерения	Современное состояние	Расчетный срок
4.5	Плоскостные сооружения	кв. м общей площади	-	-
		кв. м общей площади/1000 чел.	-	-
4.6	Предприятия торговли	кв. м площади торговых объектов	-	-
		кв. м площади торговых объектов/1000 чел.	-	-
5	ТРАНСПОРТНАЯ ИНФРАСТРУКТУРА			
5.1	Протяженность улично-дорожной сети: - всего в том числе:	км	-	3
	Улицы и дороги местного значения:	км	-	3
5.2	Общая протяженность улично-дорожной сети с капитальным типом покрытия	км	-	3
6	ИНЖЕНЕРНОЕ ОБОРУДОВАНИЕ И БЛАГОУСТРОЙСТВО ТЕРРИТОРИИ			
6.1	Водоснабжение			
6.1.1	Водопотребление			
6.1.2	- всего	куб.м/сут	-	421,6
	в том числе:			
	- на хозяйственно-питьевые нужды	куб.м/сут	-	369,6
	- на производственные нужды	куб.м/сут	-	52
6.1.3	Вторичное использование воды	%	-	-
6.1.4	Производительность водозаборных сооружений	куб.м/сут	-	0
	в том числе водозаборов подземных вод	куб.м/сут	-	0
6.1.5	Среднесуточное водопотребление на 1 человека	л/сут на чел.	-	230
6.1.6	Протяженность сетей	км	-	2,7
6.2	Канализация			
6.2.1	Общее поступление сточных вод - всего	куб.м/сут	-	-
	в том числе:			
	- хозяйственно-бытовые сточные воды	куб.м/сут	-	-
	- производственные сточные воды	куб.м/сут	-	-
6.2.2	Производительность очистных сооружений канализации	куб.м/сут	-	-
6.2.3	Протяженность сетей	км	-	-
6.3	Электроснабжение			
6.3.1	Потребность в электроэнергии - всего	млн. кВт. ч./в год	-	2
6.3.2	Протяженность сетей	км	-	3,8
6.4	Теплоснабжение			
6.4.1	Потребление тепла	Гкал/год	-	-
6.4.2	Производительность централизованных источников теплоснабжения - всего	Гкал/час	-	-
	в том числе:			
	- ТЭЦ	Гкал/час	-	-
	- котельные	Гкал/час	-	-
6.4.3	Протяженность тепловых сетей,	км	-	-

Взам. Инв. №	
Подп. и дата	
Инв. № подл.	

Изм.	Копуч.	Лист	№ док.	Подп.	Дата
------	--------	------	--------	-------	------

Основная часть – ПП (У) (утверждаемая часть).
Текстовая часть

Лист

№ п/п	Наименование показателей	Единица измерения	Современное состояние	Расчетный срок
	двухтрубная			
6.5	Газоснабжение			
6.5.1	Потребление газа - всего	млн. куб.м / год	-	0,55
6.5.2	Протяженность магистральных газопроводов высокого давления	км	-	-
6.5.3	Протяженность газопроводов высокого давления	км	-	-
6.5.4	Протяженность газопроводов среднего давления	км	-	-
6.5.5	Протяженность газопроводов низкого давления	км	-	2,9
6.6	Связь			
6.6.1	Обеспеченность населения телефонной сетью общего пользования	абонентских номеров на 1000 человек	-	-

Инва. № подл.	Подп. и дата	Взам. Инв. №

Изм.	Копуч.	Лист	№ док.	Подп.	Дата

Основная часть – ПП (У) (утверждаемая часть).
Текстовая часть

Лист

Приложение

Координаты характерных точек границ устанавливаемых красных линий

Координаты		
МСК-02		
№ точки	X	Y
1	658426,84	2195257,56
2	658324,68	2195524,14
3	658250,82	2195495,84
4	658347,73	2195242,95
1	658426,84	2195257,56
5	658148,21	2195221,99
6	658154,98	2195204,34
7	658232,15	2195218,97
8	658211,14	2195273,81
9	658175,05	2195259,98
10	658184,31	2195235,82
5	658148,21	2195221,99
11	658201,89	2195297,97
12	658155,61	2195418,76
13	658083,42	2195391,10
14	658129,70	2195270,31
11	658201,89	2195297,97
15	657969,94	2195121,30
16	658081,99	2195164,25
17	658064,10	2195210,95
18	657952,04	2195168,00
15	657969,94	2195121,30
19	658129,94	2195470,93
20	658521,25	2195274,40
21	658470,51	2195406,81
22	658435,88	2195393,54
23	658406,94	2195469,05
24	658441,58	2195482,33
25	658412,64	2195557,84
26	658343,36	2195531,30
27	658446,96	2195260,94

Координаты		
МСК-02		
№ точки	X	Y
20	658521,25	2195274,40
28	658160,73	2195461,31
29	658232,17	2195488,68
30	658327,88	2195238,87
31	658252,08	2195222,88
32	658179,43	2195412,49
33	658215,15	2195426,17
34	658205,80	2195450,58
35	658170,09	2195436,90
28	658160,73	2195461,31
36	658083,67	2195453,27
37	658270,42	2195524,88
38	658238,17	2195608,90
39	658051,46	2195537,31
36	658083,67	2195453,27
40	658335,77	2195549,97
41	658382,56	2195567,61
42	658368,15	2195605,21
43	658321,46	2195587,32
44	658303,57	2195634,01
45	658256,89	2195616,09
46	658289,10	2195532,05
40	658335,77	2195549,97
47	658541,81	2195262,99
48	658572,39	2195268,34
49	658504,35	2195445,56
50	658498,13	2195454,51
51	658472,12	2195444,53
47	658541,81	2195262,99

Взам. Инв. №	
Подп. и дата	
Инв. № подл.	

Изм.	Копуч.	Лист	№ док.	Подп.	Дата

Основная часть – ПП (У) (утверждаемая часть).
Текстовая часть

Лист

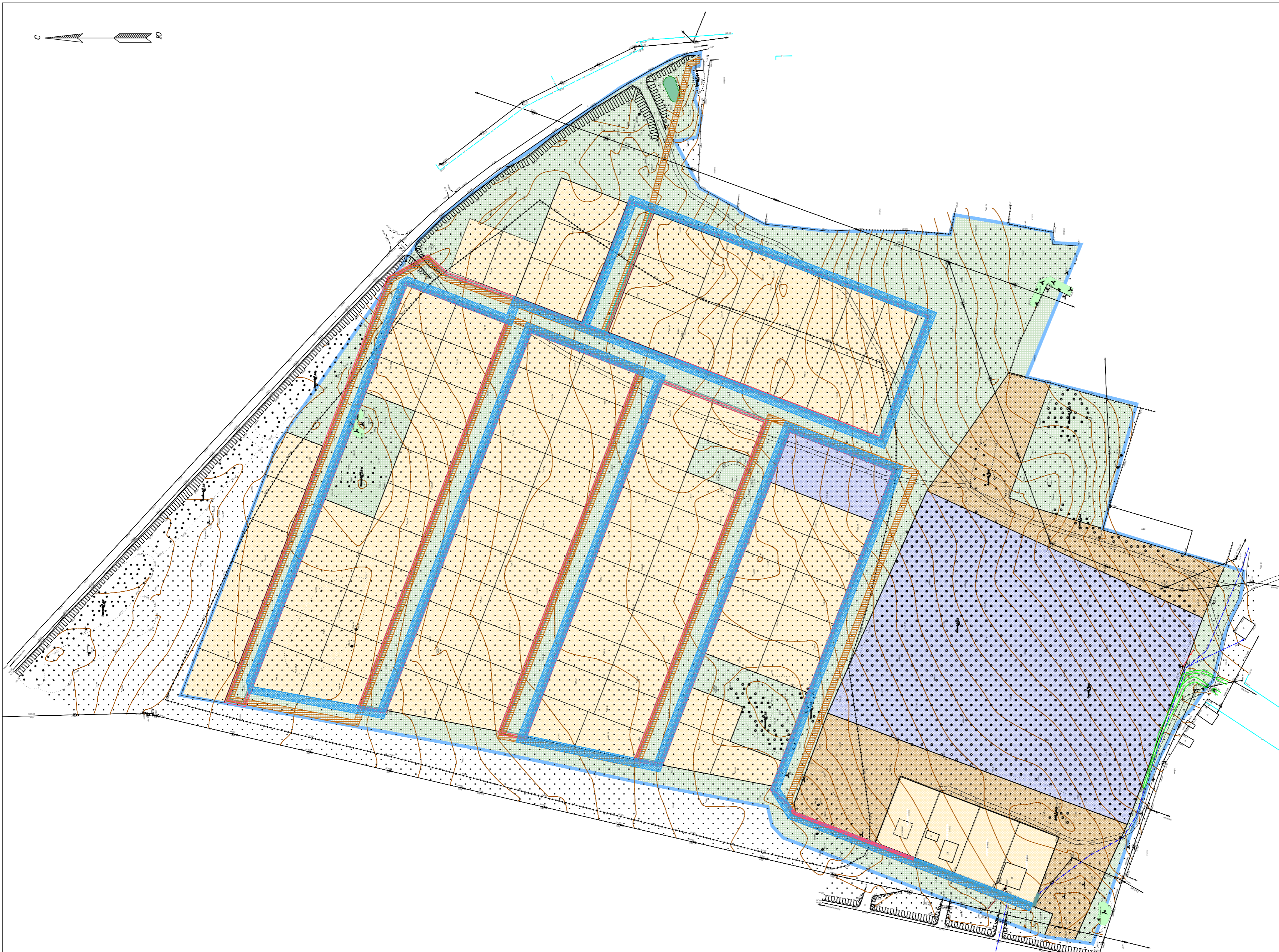


- Условные обозначения**
- Границы**
- проектируемой территории
 - проезжая часть
 - устанавливаемые красные линии
 - линии отступа от красных линий в целях определения мест допустимого размещения зданий, строений, сооружений
 - номера характерных точек границ устанавливаемых красных линий
- Территории**
- малоэтажной жилой застройки
 - рекреационного назначения
 - общего пользования
 - сельскохозяйственного назначения

Изм. N подл. Подпись и дата Взам. инв. N

Заказчик: Администрация сельского поселения Калтымановский сельсовет муниципального района Иглинский район Республики Башкортостан					
Проект планировки и межевания территории кадастрового квартала 02:26:081101 сельского поселения Калтымановский сельсовет муниципального района Иглинский район Республики Башкортостан					
Изм.	Кол.уч.	Лист	№ док.	Подп.	Дата
Разраб.		Адиева Л.Б.			11.2021
Проверил		Фазуллина А.А.			11.2021
План красных линий Масштаб 1:2000					
				Стадия	Лист
				ПП	1
				Листов	1
Том 2. Основная часть - ПП (У) (утверждаемая часть)					
ГИП	Давлетбаев А.Ф.				11.2021





- Условные обозначения**
- Границы**
- проектируемой территории
- Границы зон планируемого размещения объектов капитального размещения**
- малоэтажной жилой застройки
 - рекреационного назначения
 - общего пользования
 - сельскохозяйственного назначения
 - проектируемого водопровода
 - проектируемой ВЛ
 - проектируемой линии связи
 - проектируемого газопровода

Изм. N подл. Подпись и дата Взам. инв. N

Заказчик: Администрация сельского поселения Калтымановский сельсовет муниципального района Иглинский район Республики Башкортостан						Стадия			
Проект планировки и межевания территории кадастрового квартала 02:26:081101 сельского поселения Калтымановский сельсовет муниципального района Иглинский район Республики Башкортостан						Лист			
Изм.	Кол.уч.	Лист	№ док.	Подп.	Дата	Листов			
Разраб.		Адиева Л.Б.		<i>[Signature]</i>	11.2021	Схема границ зон планируемого размещения объектов капитального строительства Масштаб 1:2000	ПП	1	1
Проверил		Фазуллина А.А.		<i>[Signature]</i>	11.2021				
ГИП Давлетбаев А.Ф. <i>[Signature]</i> 11.2021						Том 2. Основная часть - ПП (У) (утверждаемая часть)			

